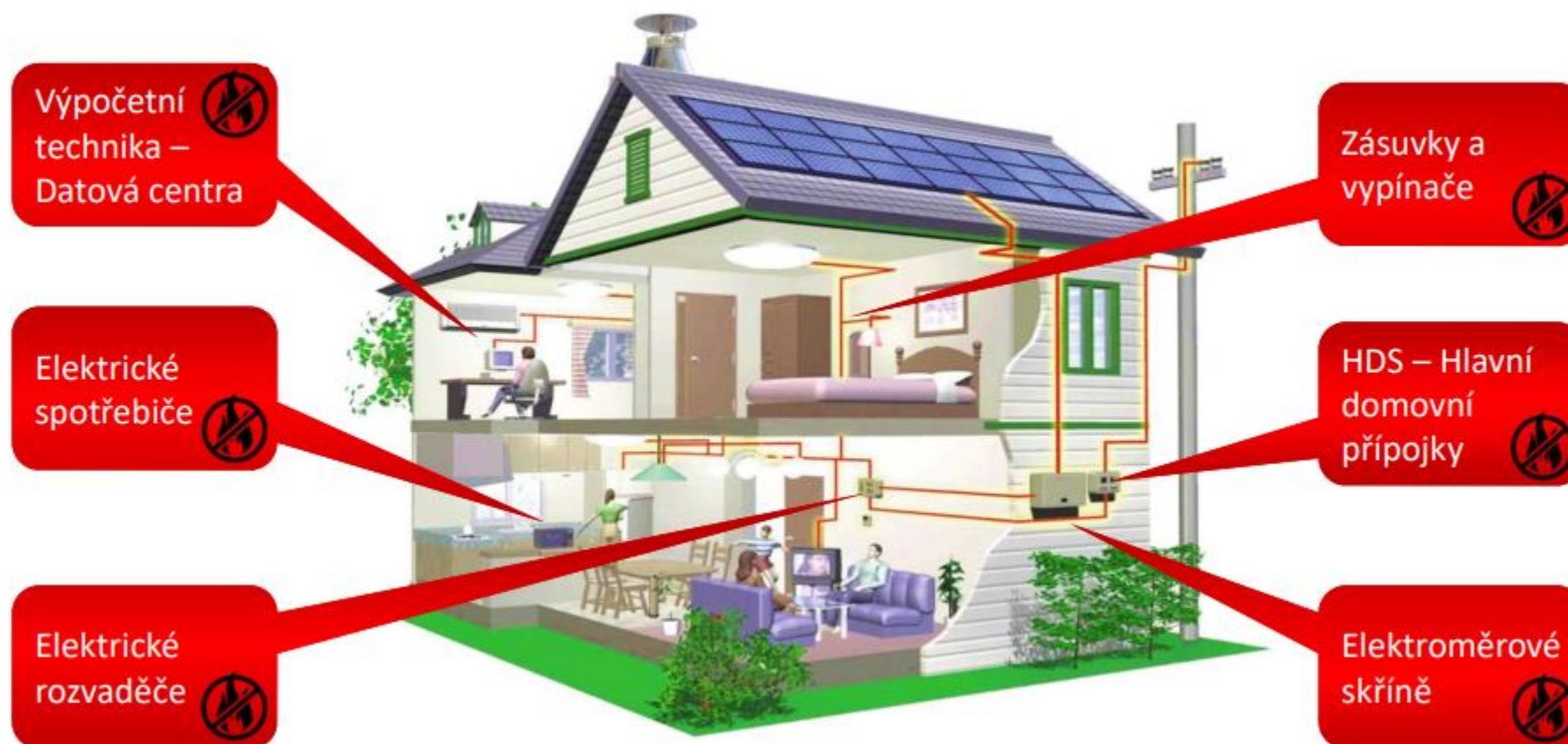


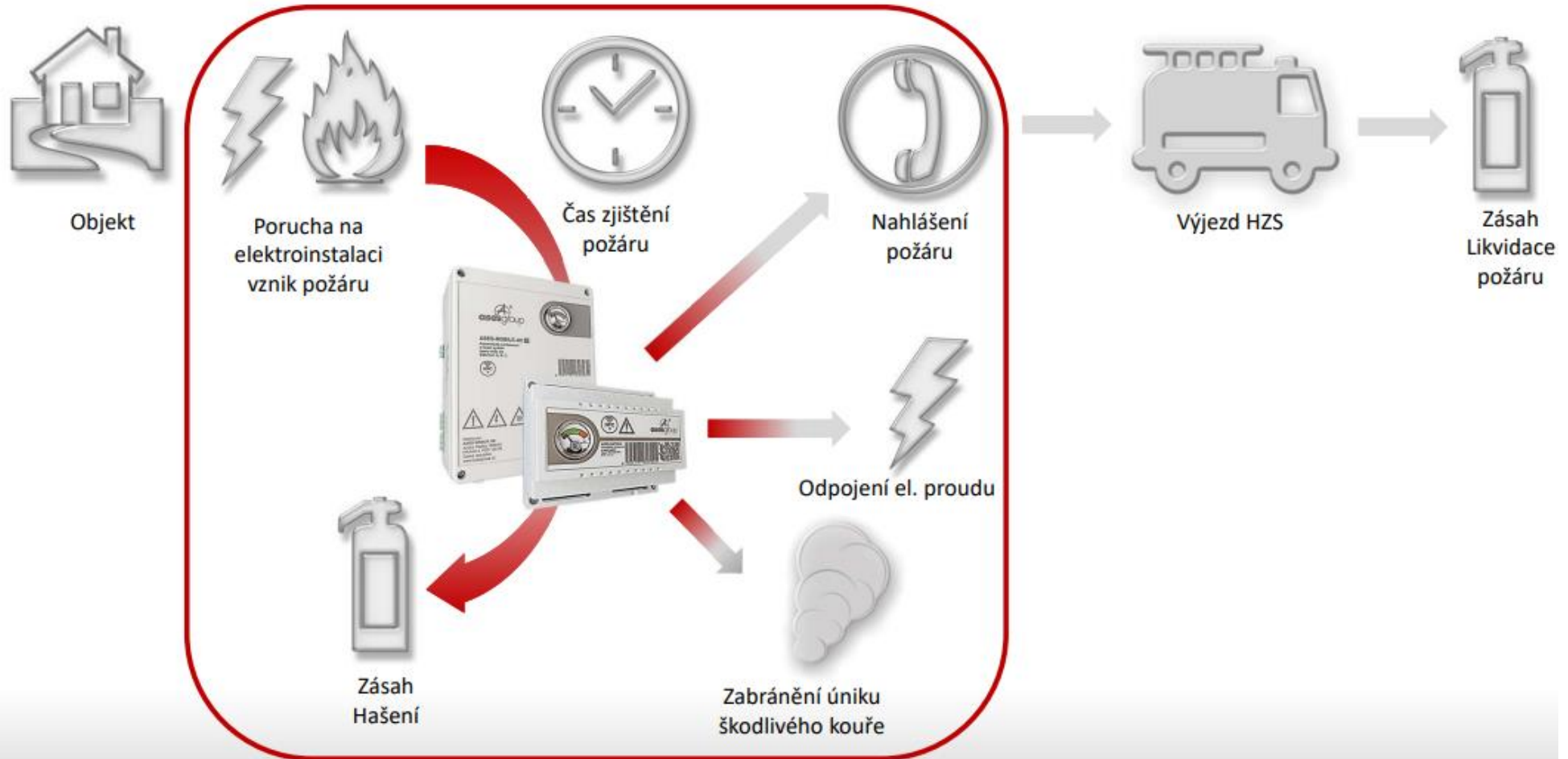
Zvýšení bezpečnosti osob, zdraví a ochrany majetku za pomoci lokální detekce požáru na elektroinstalaci a jeho hašení



Řešení lokální detekce požáru v kritických místech elektroinstalaci bytových domů, RD a budov občanské vybavenosti



Lokální detekce požáru s okamžitým hašením 24 hodin bez obsluhy



Rozdělení protipožárních zařízení podle využití



Pasívní systémy



ASES-T/TPA
bez signalizace

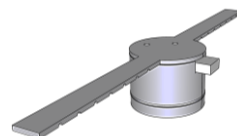
Rozpojovací skříně
HDS



ASES-TS
se signalizací

Průmyslové
rozvaděče
Automotive

Aktivní systémy (automatické)



ASES-CAPS

Zásuvky Vypínače
Konektory Malé
spotřebiče



ASES-DATVS

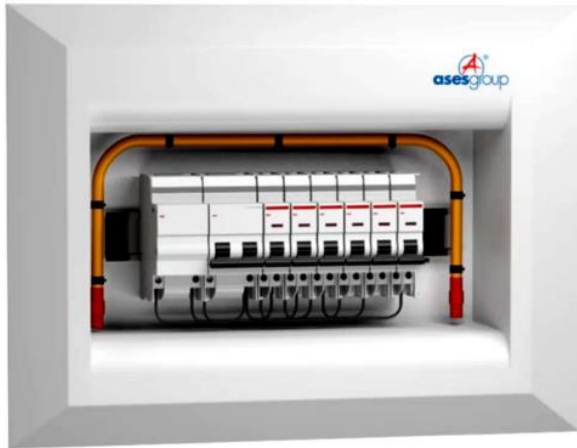
Elektrické a
elektroměrové
rozvaděče
150 litrů
(modulární)



ASES-MOBILE

Průmyslové roz.
Řídicí centra
Racky
Elektroměrové
rozvaděče
900 litrů

Základní popis systému řady ASES-T



Pasivní systém ASES-T/TPA/TS

- Zařízení se aktivuje plamenným hořením nebo teplotou 100°C v chráněném prostoru
- Zařízení nepotřebuje napojení na zdroj elektrické energie
- Hasicí médium je použito HFC-227ea a FK-5-1-12



Pasivní systém ASES-TS

- Zařízení lze připojit na EPS nebo jiný signalizační systém
- Systém lze připojit na zařízení, které dokáže chráněný prostor odpojit od zdroje elektrické energie (např. napěťová spoušť aj.)

Základní popis systému řady ASES-DATVS/MOBILE



ASES-MOBILE (900 litrů)



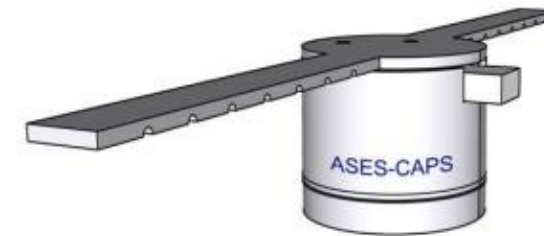
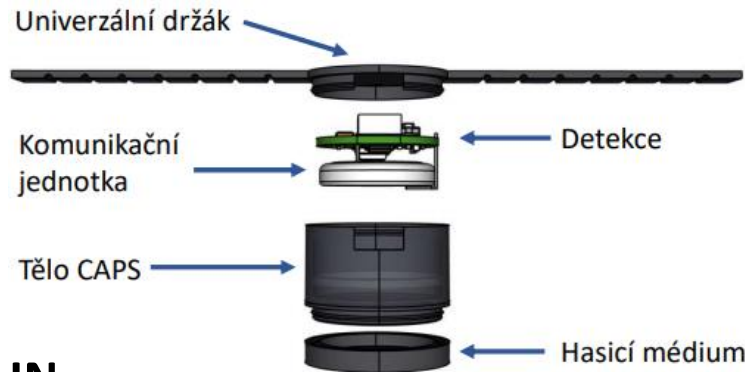
ASES-DATVS (150 litrů)

- Zařízení se aktivuje teplotou od 50°C v chráněném prostoru
- Teplotu aktivace lze upravovat dle požadavku chráněného prostoru
- Zařízení má konektivitu s kouřovým čidlem, lineárními kabely, EPS nebo jiným signalizačním zařízením
- Systém lze připojit na zařízení, které dokáže chráněný prostor odpojit od zdroje elektrické energie
- Zařízení nepotřebuje napojení na zdroj el. Energie
- Systém je modulární a lze jej propojovat navzájem
- Zařízení je kompatibilní s DIN lištou
- Hasicí médium je použito HFC-227ea

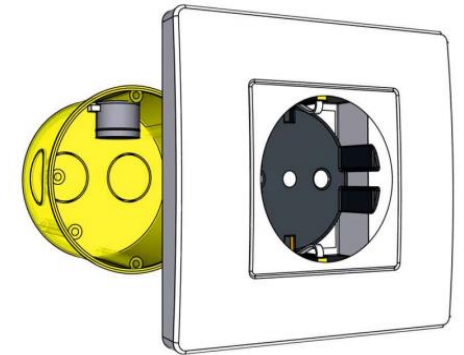
Základní popis systému řady ASES-CAPS IN/ OUT



ASES-CAPS IN



ASES-CAPS OUT



- Zařízení je aktivováno pomocí tepelného čidla 50°C+ a na základě prohoření nosiče
- Kapsle se nenapouje na el. obvody v zásuvce nebo vypínači
- Kapsle bezdrátově komunikuje s modulem ASES-CAPS IN, která je instalována v el. Rozvaděči
- Po aktivaci ASES CAPS OUT, odpojí modul ASES CAPS IN el. okruh dané zásuvky
- Modul obsahuje 4. odpojovací a spínací relé, konektivitu s napěťovou spouští, napojením s EPS nebo jinou signalizací
- Konektivita WIFI- LAN
- Kompatibilita ASES-CAPS IN s DIN lištou
- Hasicí médium FK-5-1-12

Ukázka instalace v praxi



Certifikace

Certifikace- výrobková

Zařízení bylo certifikováno a zkoušeno podle:

- ČSN EN 61010-1 ed. 2: 2011
- ČSN EN 61010-1 ed. 2: Změna A1: 2019
- ČSN EN IEC 61000-3-2 ed: 5: 2019
- ČSN EN IEC 61000-6-2 ed: 4: 2019
- ČSN EN 61000-3-3 ed. 3: 2014
- ČSN EN 61000-6-3 ed. 2: 2007 + A1: 2011
- ČSN EN 61439-1 ed.2.2012
- ČSN EN 61439-2 ed.2.2012
- Výrobek v souladu s ustanovením §5 NV č. 163



vojenský technický ústav, s.p.



Certifikace- výrobková



Společnost a ekologie

Certifikát společnosti



Společnost ASES GROUP s.r.o. se dobrovolně zapojila do redukce vlastních emisí skleníkových plynů, prostřednictvím externí kompenzace emisí za pomoci offsetového projektu.

Certifikace výrobků



Shrnutí funkcností lokální detekce požáru a okamžitého hašení



Detekce 24 H
bez obsluhy



Okamžité hlášení
incidentu



Okamžité hašení



Zabránění vzniku
abnormálního tepla



Zabránění rozšíření
požáru mimo chráněný
prostor



Odpojení el. energie
v chráněném prostoru



Zabránění rozšíření
škodlivého kouře
z chráněného prostoru